

conform cu *planul*

**PROCES VERBAL,**  
**încheiat azi 15.03.2001**

O. J. C. G. C.  
HARGHITA  
nr. 891 DIN 15.03.2001

Cu privire la întâlnirea ce a avut loc la sediul OJCGC Harghita, potrivit adresei înregistrate la instituția noastră sub nr. 844/13.03.2001, luându-se act și de adresa înregistrată la OJCGC Bacău sub nr. 3360/13.03.2001, emisă de Primăria Sânmartin, se încheie prezentul Proces verbal referitor la studiul documentelor în legătură cu litigiul referitor la delimitarea administrativ-teritorială dintre orașul Dărmănești din județul Bacău și comuna Sânmartin din județul Harghita, prezentate de către Primăria orașului Dărmănești, OJCGC Bacău și OJCGC Harghita.

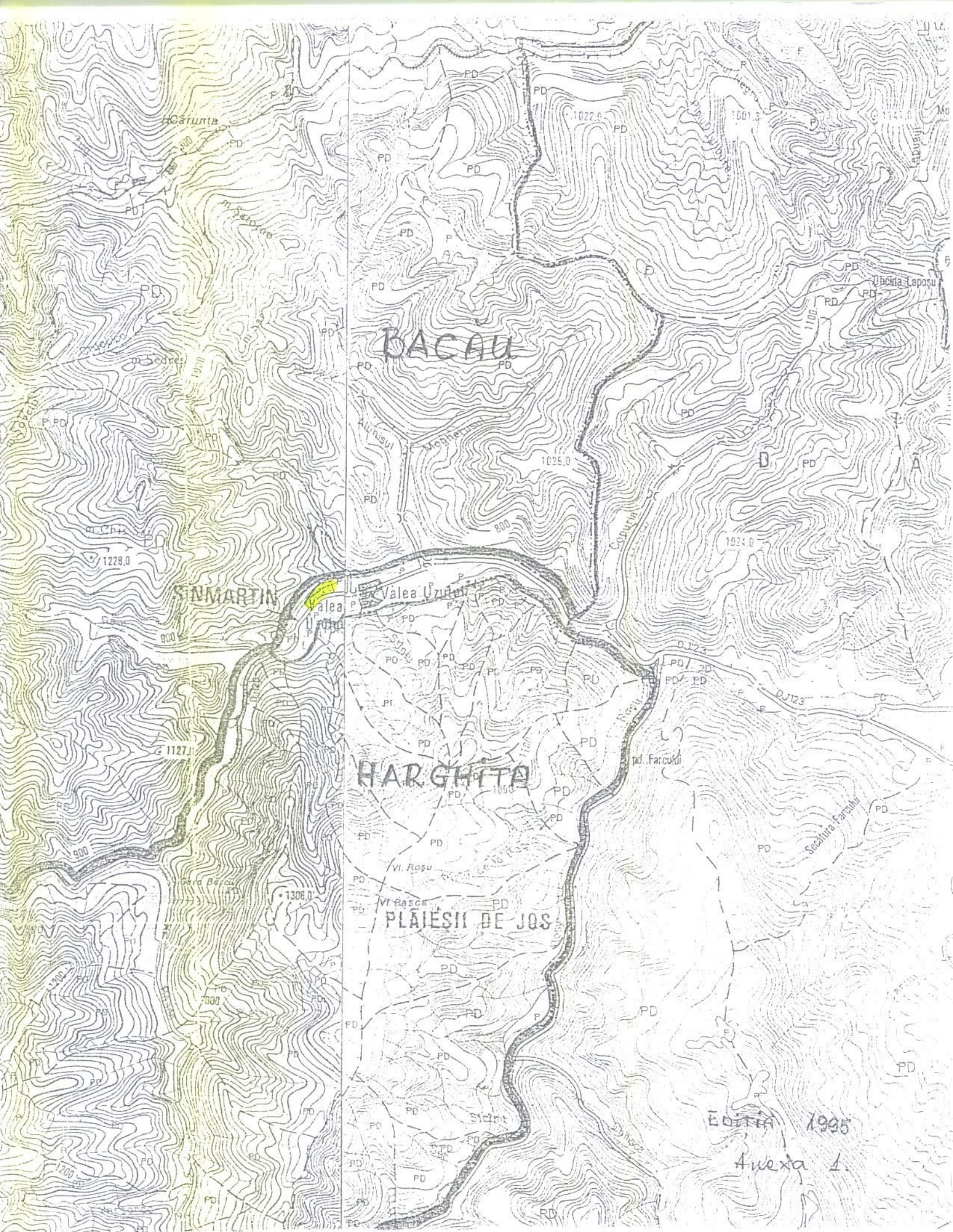
La analiza documentelor mai sus menționate au participat:

1. din partea Primăriei Dărmănești –
  - dl. – în calitate de primar
  - dl. – în calitate de șef birou Urbanism al Consiliului Local Dărmănești
2. din partea OJCGC Bacău –
  - dl. – șef serviciu Cadastru, Geodezie, Cartografie
3. din partea OJCGC Harghita –
  - dl. – director general
  - dra. – consilier, șef serviciu Cadastru, Geodezie, Cartografie
  - dl. – șef serviciu Baze de date

Cu prilejul analizei mai sus menționate s-a căzut de comun acord asupra următoarelor:

1. Reprezentanții din județul învecinat Bacău doresc ca limitele administrativ-teritoriale să fie respectate în conformitate cu cele evidențiate în planul anexat ( copie după planul scara 1:25.000 ) și care face parte integrantă a prezentului Proces verbal, limită care sunt în concordanță cu cele stabilite potrivit Legii nr. 2/1968.
2. Aspectele menționate la punctul precedent sunt însușite și de către reprezentanții instituției harghitene, participanți la studiul și analiza documentelor.
3. Prezentul Proces verbal s-a întocmit în trei exemplare, câte unul pentru fiecare parte participantă și se dorește a folosi la soluționarea pe cale amiabilă a litigiului care a făcut obiectul întocmirii acestuia.

Miercurea-Ciuc, la 15.03.2001



BACĂU

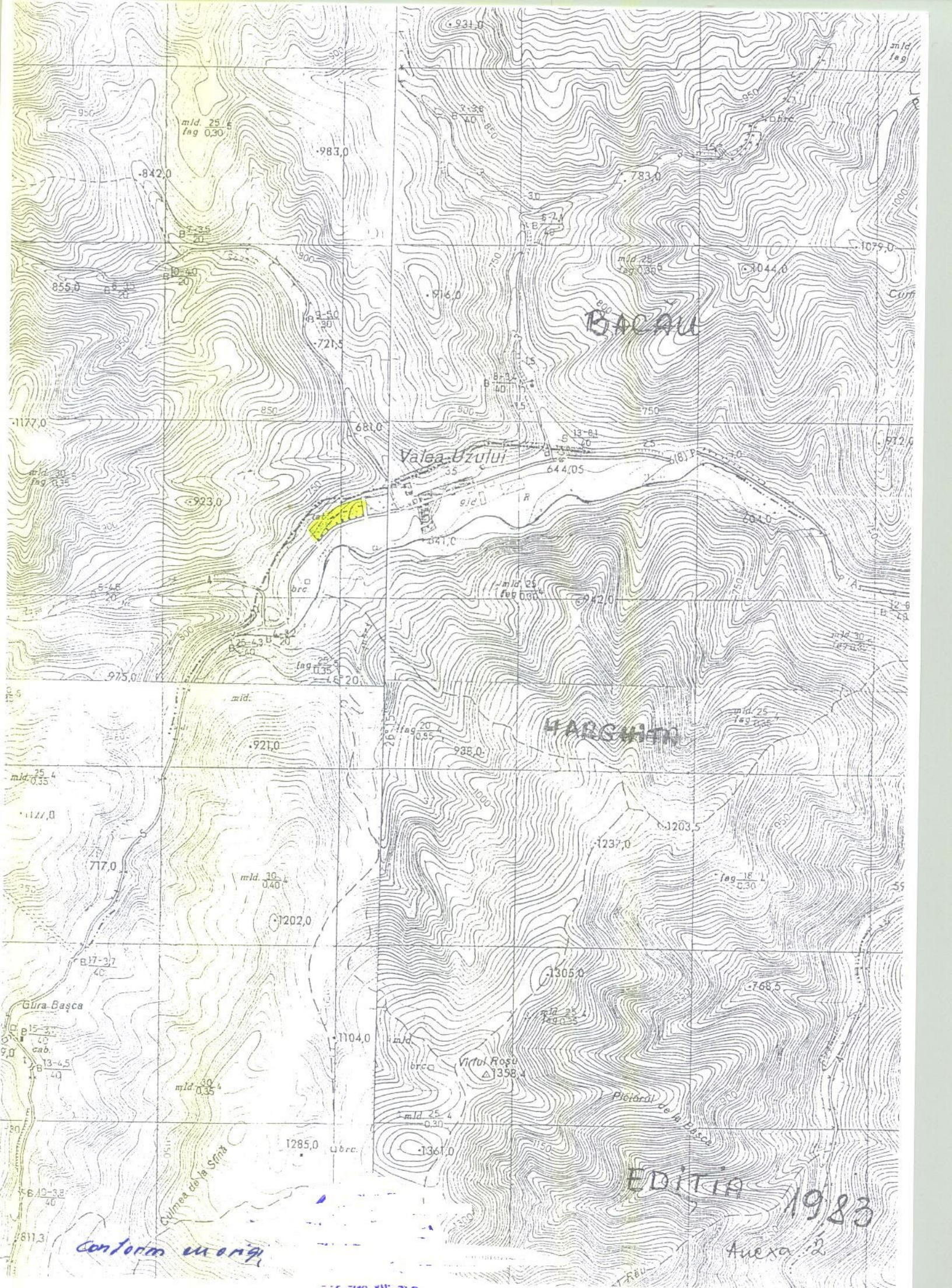
SÎNMARTIN

HARGHITA

PLĂIEȘII DE JOS

EDITA 1995

ANEXA 1.



mid. 25  
tag 0,30

842,0

983,0

931,0

783,0

1079,0

1044,0

BACĂU

Valea Uzului

mid. 25  
tag 0,30

HARGHITA

mid. 25  
tag 0,30

tag 18  
0,30

mid. 10  
0,40

1202,0

1237,0

1203,5

1305,0

768,5

Gura Bașca

1104,0

Virtul Roșu  
1358,4

Pictoral de la Bășca

mid. 30  
0,35

mid. 25  
0,30

1361,0

1285,0

EDITIA

1983

Anexa 2

conform cu orig.